

Das Unterzeichnen dieser Zeichnungen und sämtlichen  
Bedrücke stellt die Verantwortung für die Einhaltung der  
Vorgabe dar. Die Verantwortung für die Einhaltung der  
Vorgabe liegt bei der Fertigung. Die Verantwortung für die  
Einhaltung der Vorgabe liegt bei der Fertigung. Die  
Verantwortung für die Einhaltung der Vorgabe liegt bei  
der Fertigung. Die Verantwortung für die Einhaltung der  
Vorgabe liegt bei der Fertigung.

Bei Änderungen sind die Zeichnungen und sämtlichen  
Bedrücke entsprechend zu ändern. Die Verantwortung für  
die Einhaltung der Vorgabe liegt bei der Fertigung. Die  
Verantwortung für die Einhaltung der Vorgabe liegt bei  
der Fertigung. Die Verantwortung für die Einhaltung der  
Vorgabe liegt bei der Fertigung.

Die Zeichnungen sind in 8 Teilen ausgeführt. Die  
Verantwortung für die Einhaltung der Vorgabe liegt bei  
der Fertigung. Die Verantwortung für die Einhaltung der  
Vorgabe liegt bei der Fertigung. Die Verantwortung für  
die Einhaltung der Vorgabe liegt bei der Fertigung.

Die Zeichnungen sind in 8 Teilen ausgeführt. Die  
Verantwortung für die Einhaltung der Vorgabe liegt bei  
der Fertigung. Die Verantwortung für die Einhaltung der  
Vorgabe liegt bei der Fertigung. Die Verantwortung für  
die Einhaltung der Vorgabe liegt bei der Fertigung.

Die Zeichnungen sind in 8 Teilen ausgeführt. Die  
Verantwortung für die Einhaltung der Vorgabe liegt bei  
der Fertigung. Die Verantwortung für die Einhaltung der  
Vorgabe liegt bei der Fertigung. Die Verantwortung für  
die Einhaltung der Vorgabe liegt bei der Fertigung.

Die Zeichnungen sind in 8 Teilen ausgeführt. Die  
Verantwortung für die Einhaltung der Vorgabe liegt bei  
der Fertigung. Die Verantwortung für die Einhaltung der  
Vorgabe liegt bei der Fertigung. Die Verantwortung für  
die Einhaltung der Vorgabe liegt bei der Fertigung.

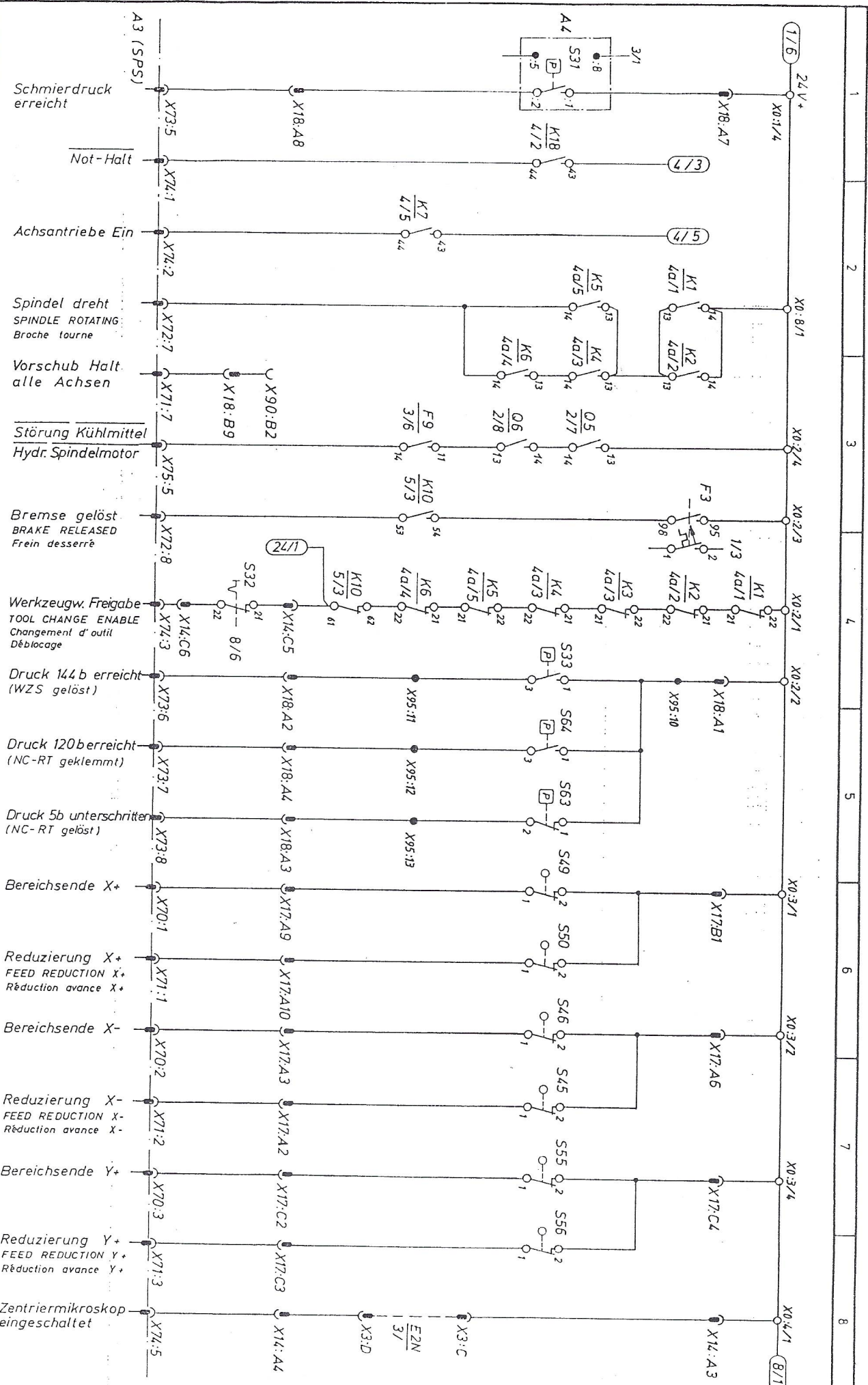


19.10.84	F.P. + NC auf 6m	X 0.1. X 1	02								
20.3.84	Teilapparat neu		04.1								
9.2.83	Schalttafel		01								

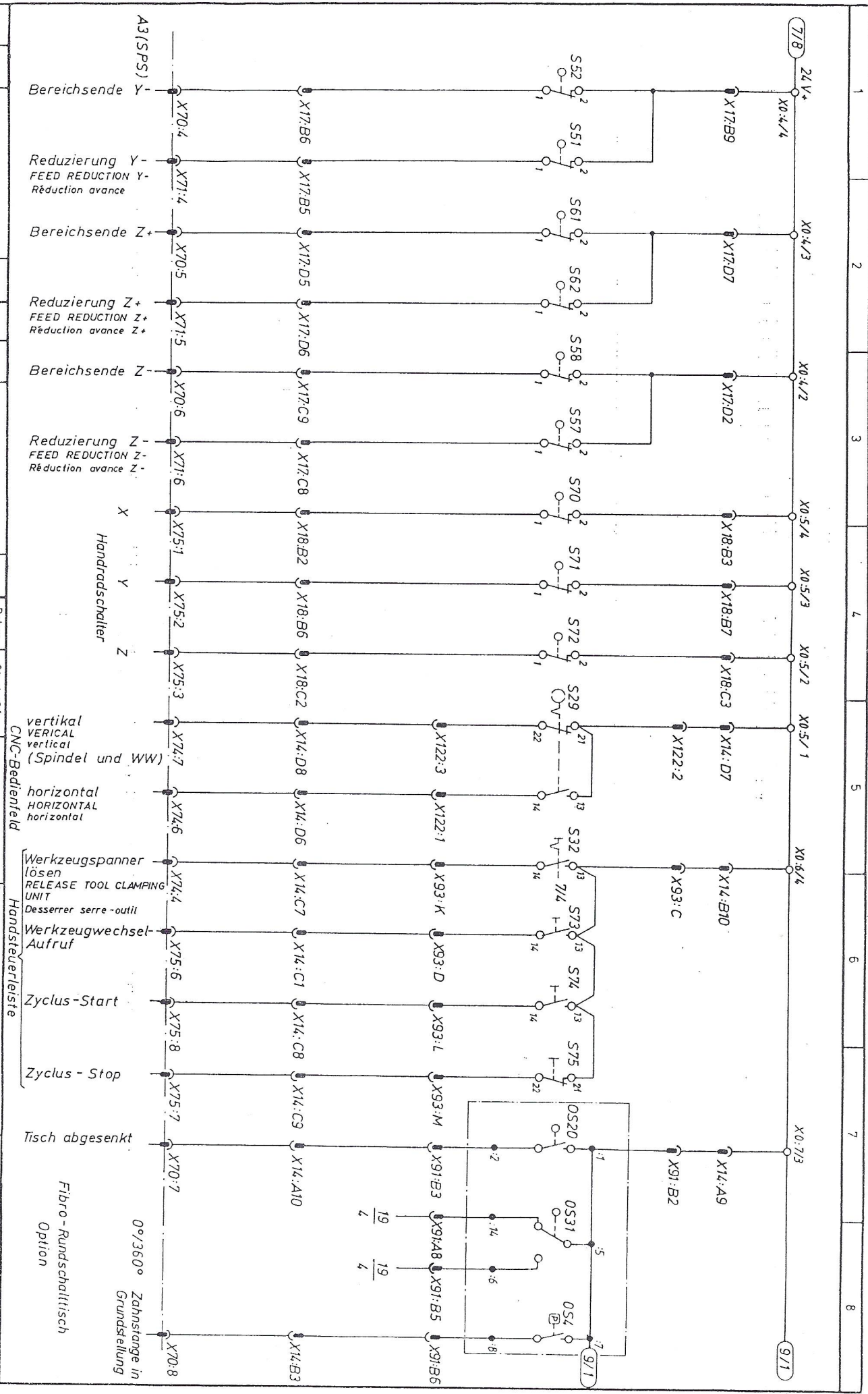
Friedrich Deckel	
Aktiengesellschaft	

Benennung	
SPS-Eingänge	

Zeichnungs-Nr.	
6092 15 001502 02	
Blatt Nr.	
7	

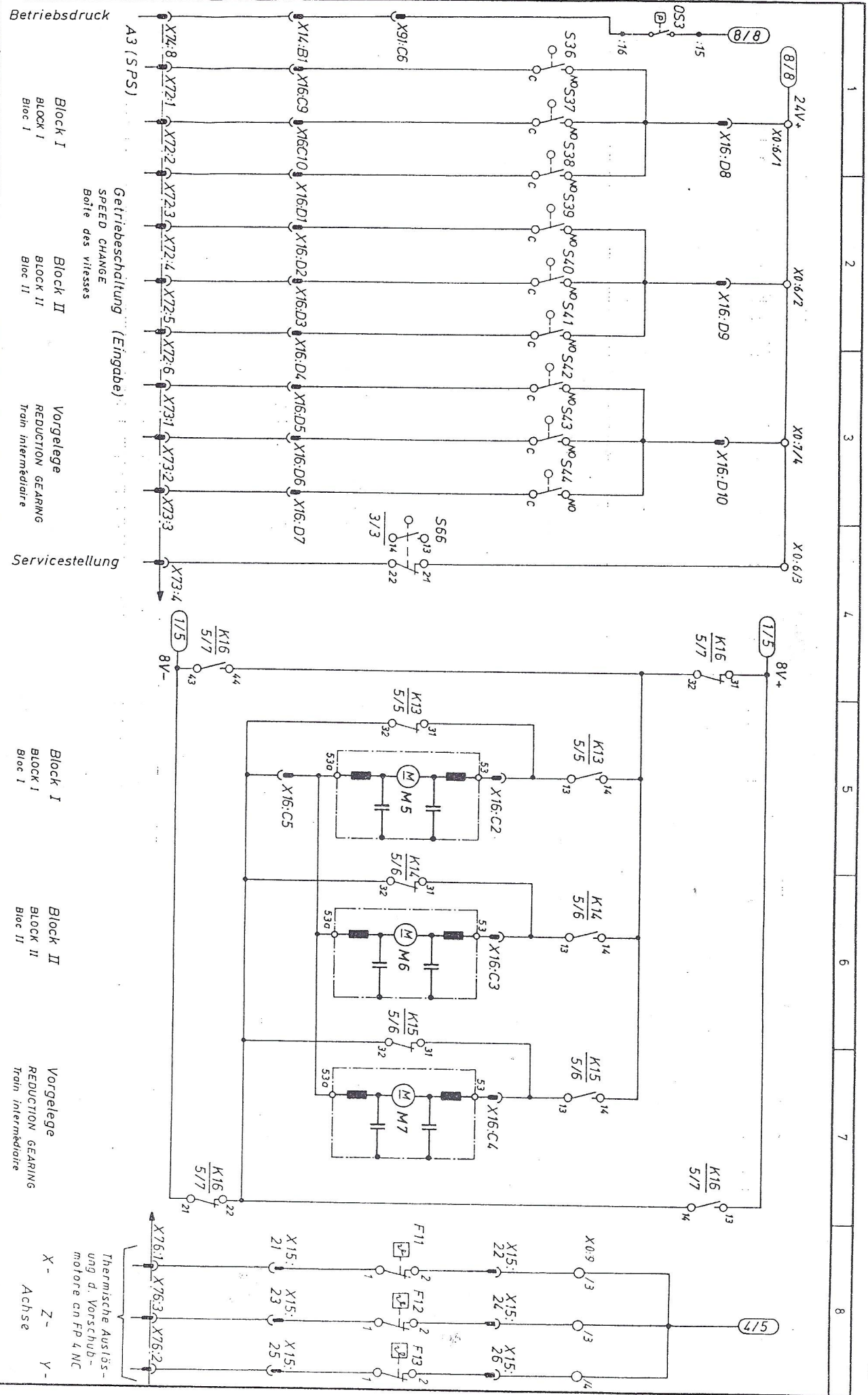


Das Urheberrecht an diesen Zeichnungen und sonstigen Unterlagen ist uns und dem Empfänger nur zum persönlichen Gebrauch anvertraut. Ohne unsere schriftliche Genehmigung dürfen sie nicht kopiert oder vervielfältigt, auch nicht ohne Erlaubnis, insbesondere Weiterverbreitet, misgeleitet oder zugänglich gemacht werden. Weder rechtliche Benutzung durch den Empfänger oder Dritte noch zivil- und strafrechtliche Folgen. Die Zeichnungen und sonstigen Unterlagen sind uns im Falle der Nichtablieferung sofort zurückzugeben.



1		2		3		4		5		6		7		8	
19.10.88	2	FP LNC mit Gm, X0 u. X1	O2												
9.2.83	1	Schnittstelle	O1												
Datum	Name	Änderung	Index	Datum	Name	Änderung	Index	Datum	Name	Änderung	Index	Datum	Name	Änderung	Index
Friedrich Deckel Aktiengesellschaft		Handsteuerleiste		Sps - Eingänge		Frei für Fabrikation		Zeichnungs-Nr.		6092 15 001602 02		Blatt Nr.		8	
24.4.81		Handradschalter		Zahnstange in Grundstellung		0°/360°		Fibro-Rundschalttisch		Option					

Das Urheberrecht an diesen Zeichnungen und sämtlichen  
 Bauarten, mitgeteilt oder zugänglich gemacht, werden  
 vorbehalten. Jede Vervielfältigung, Verbreitung, auch auszugsweise,  
 ist ohne schriftliche Genehmigung der IFA. Nachdruck, Verbreitung,  
 auch auszugsweise, ist ohne schriftliche Genehmigung der IFA.  
 Die IFA übernimmt keine Haftung für Schäden, die aus dem Gebrauch  
 dieser Zeichnungen resultieren. Die IFA übernimmt keine Haftung  
 für Schäden, die aus dem Gebrauch dieser Zeichnungen resultieren.  
 Nachbestellung sofort zurückzugeben.



**Betriebsdruck**

Block I  
BLOCK I  
Bloc I

Block II  
BLOCK II  
Bloc II

Vorgelege  
REDUCTION GEARING  
Train intermédiaire

**A3 (SPS)**

Getriebschaltung (Eingabe)  
SPEED CHANGE  
Boîte des vitesses

Block I  
BLOCK I  
Bloc I

Block II  
BLOCK II  
Bloc II

Vorgelege  
REDUCTION GEARING  
Train intermédiaire

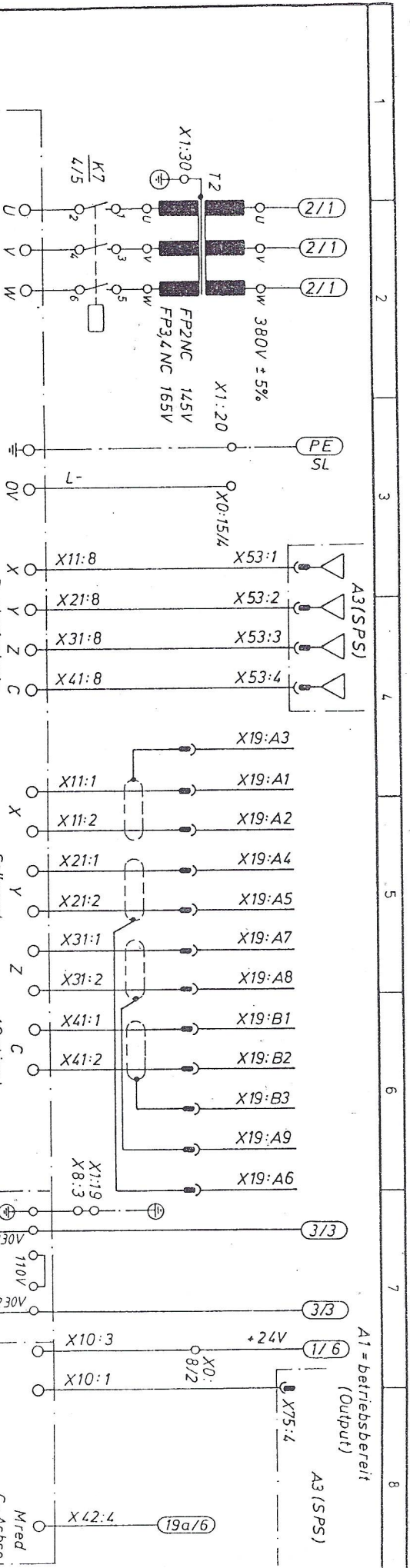
Thermische Auslösung  
d. Vorschub-  
motore an FP 4 NC

X - Z - Y -  
Achse

19.10.84		FP 4 NC mit G.m. Xo u. X1		02		24.4.81		Friedrich Deckel		Benennung SPS-Eingänge / Getriebschaltung		Frei für Fabrikation	
20.2.83		Schrittweise C&C		01				Aktiengesellschaft		Getriebschaltung		Zeichnungs-Nr. 6092 15 001602 02	
Datum	Name	Änderung		Index	Datum	Name	Änderung	Datum	Bearb.	Gepr.	Norm	Blatt Nr.	9

Das Umebereichen der diesen Zeichnungen und somit ihrer  
Bezüge (Material, Bauelemente, etc.) wird durch den  
Gezeichneten verantwortet. Die Verantwortung für die  
Richtigkeit der Zeichnungen und die damit verbundenen  
Anforderungen, sowie die Einhaltung der Fristen, liegt  
ausschließlich bei den Auftraggebern. Die Zeichnungen  
werden nicht für die Haftung übernommen. Die Zeichnungen  
werden nicht für die Haftung übernommen.

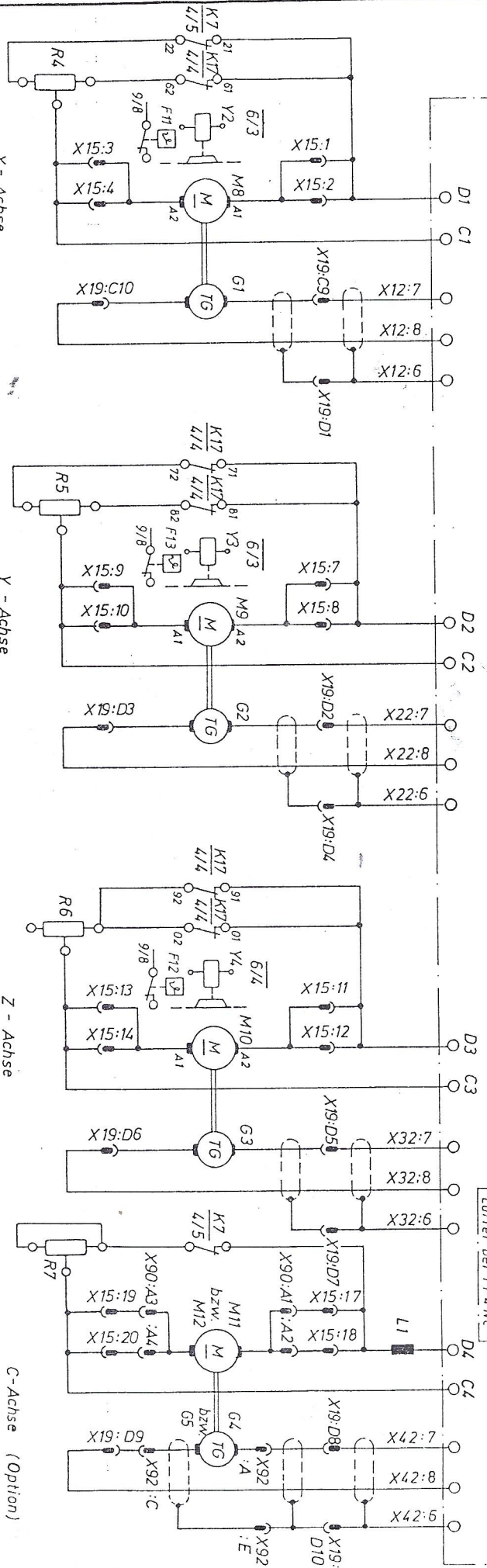
Verändert (modifiziert) oder: Zugänglich gemacht wurde  
Vollständige Benutzung ohne Erlaubnis des Herstellers  
Drehen der Zeichnungen ist strafbar. Die Zeichnungen  
werden nicht für die Haftung übernommen.



A1 Transistor Gleichstromsteller Typ TR 20/10

Regelfreigabe  
REGULIATOR RELEASE  
Deboucage régulateur

Sollwert  
SETPOINT  
Consigne



X - Achse  
X - AXIS

Y - Achse  
Y - AXIS

Z - Achse  
Z - AXIS

C-Achse (Option)  
C - AXIS  
C - AXIS

Datum	Norm	Änderung	Index	Datum	Name	Änderung	Index	Datum	Norm	Datum	Bearb.	Gepr.	Datum	Benennung	Zeichnungs-Nr.	Blatt-Nr.
26.6.81	SR	Mred - Boscuyerst. neu	01.2					13.10.81						Friedrich Deckel Aktiengesellschaft		
20.3.81	S	Talapparat neu	01.1													
10.2.81	S	Schaltkreise neu	01	1/10/81	R	FP4NC mit 6cm X0 u. X1	02							Vorschubregler	6092 15 001602 02	10

